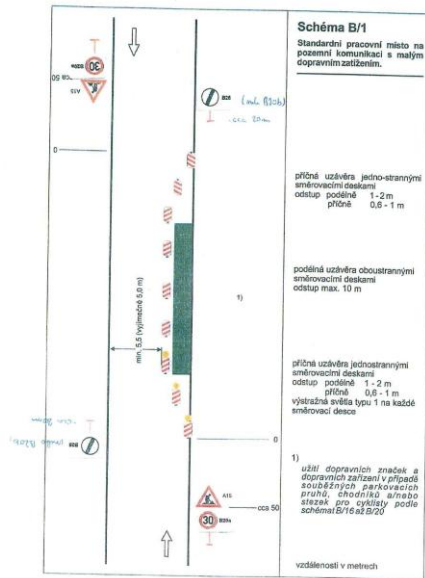


TP 66 / 21015

POLICIE ČESKÉ REPUBLIKY
KRAJSKÝ ŘEDITELSTVÍ POLICIE
KRAJE
UZEMNÍ ODBOR
DOPRAVNÍ INSPEKTORÁT
547 45 NÁCHOD
Ing. David KULT

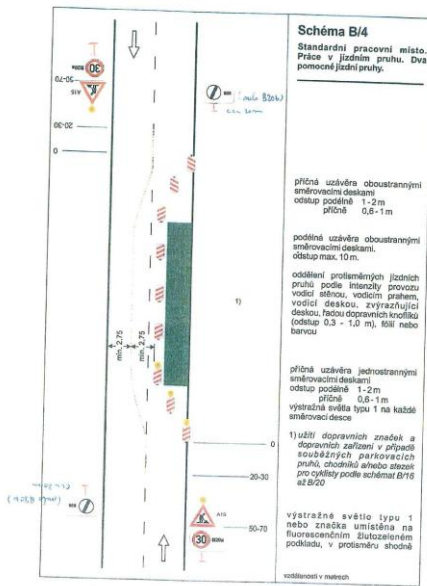
63



62

POLICIE ČESKÉ REPUBLIKY
KRAJSKÝ ŘEDITELSTVÍ POLICIE
KRAJE
UZEMNÍ ODBOR
DOPRAVNÍ INSPEKTORÁT
547 45 NÁCHOD
Ing. David KULT

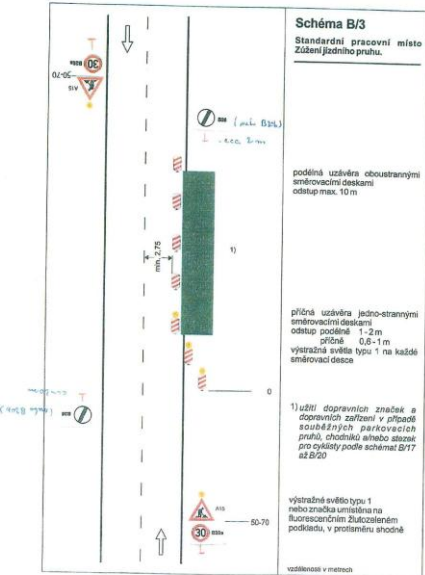
TP 66 / 2015



TP 66 / 21015

POLICIE ČESKÉ REPUBLIKY
KRAJSKÝ ŘEDITELSTVÍ POLICIE
KRAJE
UZEMNÍ ODBOR
DOPRAVNÍ INSPEKTORÁT
547 45 NÁCHOD
Ing. David KULT

65



64

POLICIE ČESKÉ REPUBLIKY
KRAJSKÝ ŘEDITELSTVÍ POLICIE
KRAJE
UZEMNÍ ODBOR
DOPRAVNÍ INSPEKTORÁT
547 45 NÁCHOD
Ing. David KULT

TP 66 / 2015

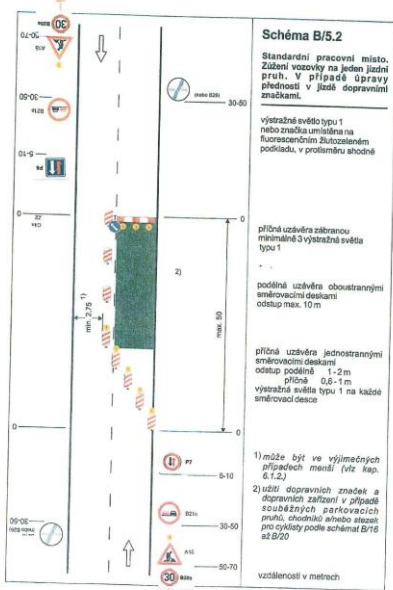


Schéma B/5.2

Standardní pracovní místo. Zúžení vozovky na jeden jízdní pruh. V případě úpravy přednosti v jízdě dopravními značkami.

výstražné světlo typu 1 nebo značka umístěná na fluorescenčním žlutozeleném podkladu, v průměru shodné

příčná uzávěra zbarvenou minimálně 3 výstražná světla typu 1

podélná uzávěra oboustrannými směrovacími deskami odstup max. 10 m

příčná uzávěra jednostrannými směrovacími deskami odstup podélně 1-2 m příčně 0,6-1 m výstražná světla typu 1 na každé směrovací desce

- 1) může být ve výjimečných případech menší (viz kap. 6.1.2)
- 2) užití dopravních značek a dopravních zařízení v případě souběžných parkovacích pruhů, chodníků a nebo stezek pro cyklisty podle schémat B/16 až B/20

vzáhlavnost v metrech

TP 66 / 21015
po David KULT

POLICE ČESKÉ REPUBLIKY
KRAJSKÉ ŘEDITELSTVÍ POLICE
KRAJŮVÝCH PŘÍRODOOPRAVŮ
ÚZEMNÍ ODDĚLY
DOPRAVNÍ INSPEKTORÁT
547 45 NÁROŽÍ

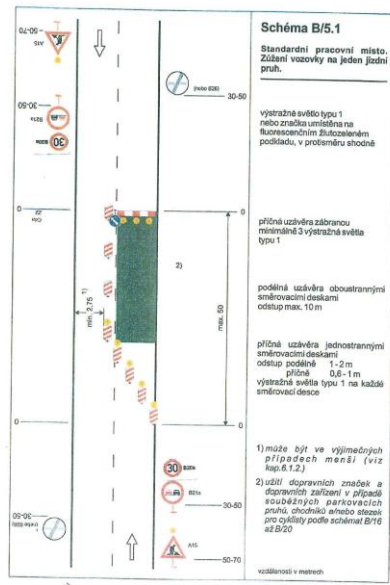


Schéma B/5.1

Standardní pracovní místo. Zúžení vozovky na jeden jízdní pruh.

výstražné světlo typu 1 nebo značka umístěná na fluorescenčním žlutozeleném podkladu, v průměru shodná

příčná uzávěra zbarvenou minimálně 3 výstražná světla typu 1

podélná uzávěra oboustrannými směrovacími deskami odstup max. 10 m

příčná uzávěra jednostrannými směrovacími deskami odstup podélně 1-2 m příčně 0,6-1 m výstražná světla typu 1 na každé směrovací desce

- 1) může být ve výjimečných případech menší (viz kap. 6.1.2)
- 2) užití dopravních značek a dopravních zařízení v případě souběžných parkovacích pruhů, chodníků a nebo stezek pro cyklisty podle schémat B/16 až B/20

vzáhlavnost v metrech

TP 66 / 21015
po David KULT

POLICE ČESKÉ REPUBLIKY
KRAJSKÉ ŘEDITELSTVÍ POLICE
KRAJŮVÝCH PŘÍRODOOPRAVŮ
ÚZEMNÍ ODDĚLY
DOPRAVNÍ INSPEKTORÁT
547 45 NÁROŽÍ

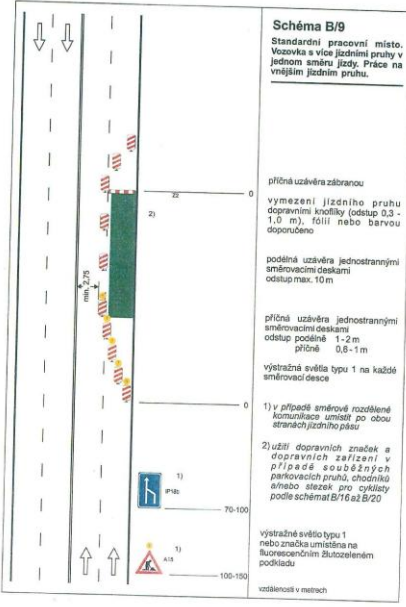


Schéma B/9

Standardní pracovní místo. Vozovka s více jízdními pruhy v jednom směru jízdy. Práce na vnějším jízdním pruhu.

příčná uzávěra zbarvenou vymezení jízdního pruhu dopravními značkami (odstup 0,3 - 1,0 m), tónu nebo barvou doporučenou

podélná uzávěra jednostrannými směrovacími deskami odstup max. 10 m

příčná uzávěra jednostrannými směrovacími deskami odstup podélně 1-2 m příčně 0,6-1 m

výstražná světla typu 1 na každé směrovací desce

- 1) v případě směrově rozdělené komunikace umístě po obou stranách jízdního pruhu
- 2) užití dopravních značek a dopravních zařízení v případě souběžných parkovacích pruhů, chodníků a nebo stezek pro cyklisty podle schémat B/16 až B/20

výstražné světlo typu 1 nebo značka umístěná na fluorescenčním žlutozeleném podkladu

vzáhlavnost v metrech

TP 66 / 21015
po David KULT

POLICE ČESKÉ REPUBLIKY
KRAJSKÉ ŘEDITELSTVÍ POLICE
KRAJŮVÝCH PŘÍRODOOPRAVŮ
ÚZEMNÍ ODDĚLY
DOPRAVNÍ INSPEKTORÁT
547 45 NÁROŽÍ

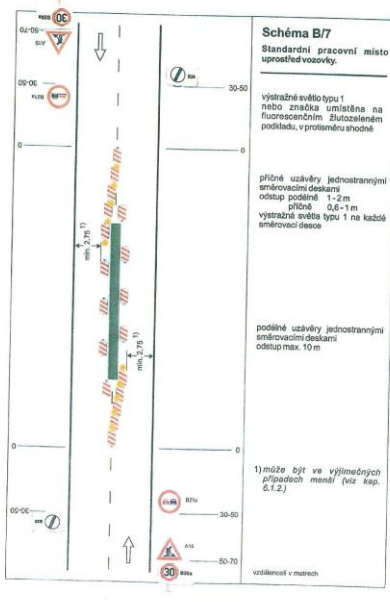


Schéma B/7

Standardní pracovní místo úsporně vozovky.

výstražné světlo typu 1 nebo značka umístěná na fluorescenčním žlutozeleném podkladu, v průměru shodné

příčná uzávěra jednostrannými směrovacími deskami odstup podélně 1-2 m příčně 0,6-1 m výstražná světla typu 1 na každé směrovací desce

podélná uzávěra jednostrannými směrovacími deskami odstup max. 10 m

- 1) může být ve výjimečných případech menší (viz kap. 6.1.2)

vzáhlavnost v metrech

TP 66 / 21015
po David KULT

POLICE ČESKÉ REPUBLIKY
KRAJSKÉ ŘEDITELSTVÍ POLICE
KRAJŮVÝCH PŘÍRODOOPRAVŮ
ÚZEMNÍ ODDĚLY
DOPRAVNÍ INSPEKTORÁT
547 45 NÁROŽÍ

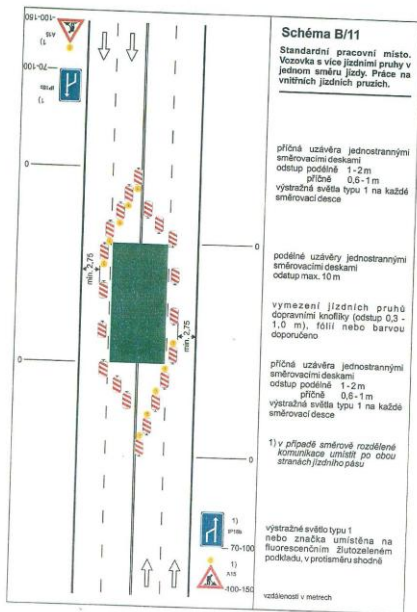


Schéma B/11
Standardní pracovní místo. Vozovka s více jízdními pruhy v jednom směru jízdy. Práce na vnitřních jízdních pruzích.

příčná uzávěra jednostrannými směrovacími deskami
odstup podélně 1-2m
příčně 0,6-1m
výstražná světla typu 1 na každé směrovací desce

podélné uzávěry jednostrannými směrovacími deskami
odstup max. 10m

vymezení jízdních pruhů dopravními kufly (odstup 0,3-1,0 m), fólií nebo barvou doporučeno

příčná uzávěra jednostrannými směrovacími deskami
odstup podélně 1-2m
příčně 0,6-1m
výstražná světla typu 1 na každé směrovací desce

1) v případě směrové rozdělení komunikace umístit po obou stranách jízdního pásu

výstražná světla typu 1 nebo značka umístěná na fluorescenčním žlutozeleném podkladu, v průměrné vzdálenosti v metrech

POLICE ČESKÉ REPUBLIKY
KRAJSKÉ ŘEDITELSTVÍ POLICIE
KRAJ ÚSTECKÝHO
OZEMSKÝ ODBOR
DOPRAVNÍ INSPEKTORÁT
SÚP 45 NÁCHOD

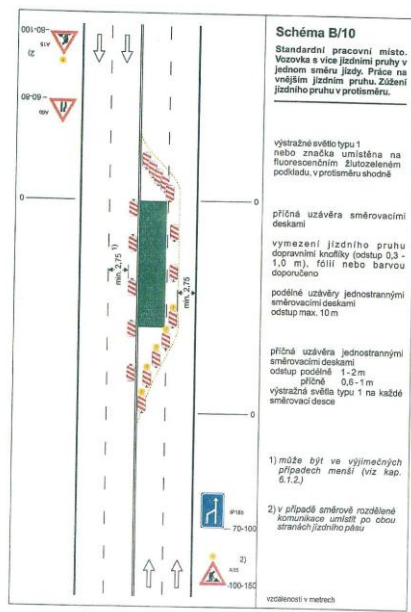


Schéma B/10
Standardní pracovní místo. Vozovka s více jízdními pruhy v jednom směru jízdy. Práce na vnějším jízdním pruhu. Zúžení jízdního pruhu v protisměru.

výstražná světla typu 1 nebo značka umístěná na fluorescenčním žlutozeleném podkladu, v průměrné vzdálenosti

příčná uzávěra směrovacími deskami
vymezení jízdního pruhu dopravními kufly (odstup 0,3-1,0 m), fólií nebo barvou doporučeno

podélné uzávěry jednostrannými směrovacími deskami
odstup max. 10m

příčná uzávěra jednostrannými směrovacími deskami
odstup podélně 1-2m
příčně 0,6-1m
výstražná světla typu 1 na každé směrovací desce

1) může být ve výjimečných případech menší (viz kap. 6.1.2.)

2) v případě směrové rozdělení komunikace umístit po obou stranách jízdního pásu

vzdálenosti v metrech

POLICE ČESKÉ REPUBLIKY
KRAJSKÉ ŘEDITELSTVÍ POLICIE
KRAJ ÚSTECKÝHO
OZEMSKÝ ODBOR
DOPRAVNÍ INSPEKTORÁT
SÚP 45 NÁCHOD

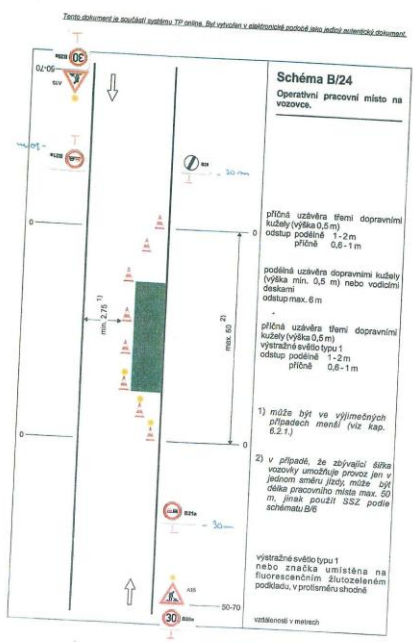


Schéma B/24
Operační pracovní místo na vozovce.

příčná uzávěra třemi dopravními kufly (výška 0,5 m)
odstup podélně 1-2m
příčně 0,6-1m

podélné uzávěry dopravními kufly (výška min. 0,5 m) nebo vodními deskami
odstup max. 6m

příčná uzávěra třemi dopravními kufly (výška 0,5 m)
výstražná světla typu 1
odstup podélně 1-2m
příčně 0,6-1m

1) může být ve výjimečných případech menší (viz kap. 6.2.1.)

2) v případě že zbrzdění šlápa vozovky umožňuje provoz jen v jednom směru jízdy, může být délka pracovního místa max. 50 m, jinak použít SSZ podle schématu B/6

výstražná světla typu 1 nebo značka umístěná na fluorescenčním žlutozeleném podkladu, v průměrné vzdálenosti v metrech

POLICE ČESKÉ REPUBLIKY
KRAJSKÉ ŘEDITELSTVÍ POLICIE
KRAJ ÚSTECKÝHO
OZEMSKÝ ODBOR
DOPRAVNÍ INSPEKTORÁT
SÚP 45 NÁCHOD

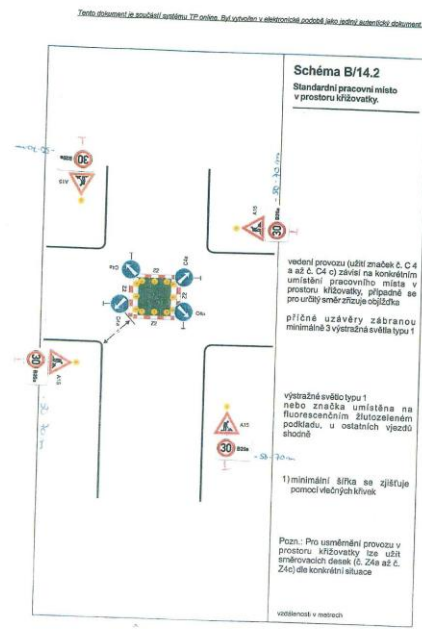


Schéma B/14.2
Standardní pracovní místo v prostoru křižovatky.

vedení provozu (užití znaků Č. C 4 a až Č. C 4 c) závisí na konkrétním umístění pracovního místa v prostoru křižovatky, případně se pro určí směrové osvětlení

příčná uzávěry zbranou minimálně 3 výstražná světla typu 1

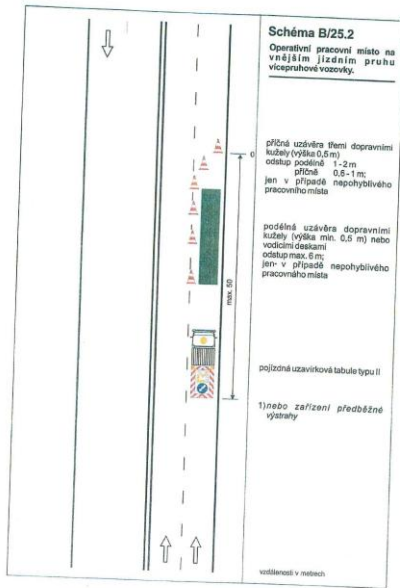
výstražná světla typu 1 nebo značka umístěná na fluorescenčním žlutozeleném podkladu, u ostatních vjezdů vhodné

1) minimální šířka se zjišťuje pomocí vlečných klvků

Pozn.: Pro usměrnění provozu v prostoru křižovatky lze užit směrovací desky (č. Z 6a až č. Z 6c) dle konkrétní situace

vzdálenosti v metrech

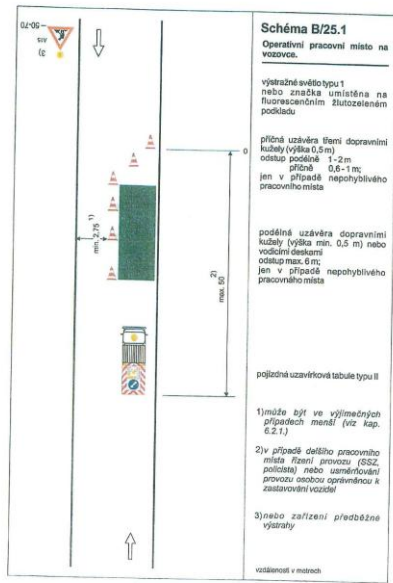
POLICE ČESKÉ REPUBLIKY
KRAJSKÉ ŘEDITELSTVÍ POLICIE
KRAJ ÚSTECKÝHO
OZEMSKÝ ODBOR
DOPRAVNÍ INSPEKTORÁT
SÚP 45 NÁCHOD



90

POLICE ČESKÉ REPUBLIKY
KŘÍŽOVÉ ŘEŠITELSTVÍ POLICIE
ÚSTŘEDNÍ KRAJSKÉHO ŘEŠITELSTVÍ
OPRAVNÍ ODDĚLENÍ
DOPRAVNÍ INSPEKTORÁT
547 45 NÁCHOD

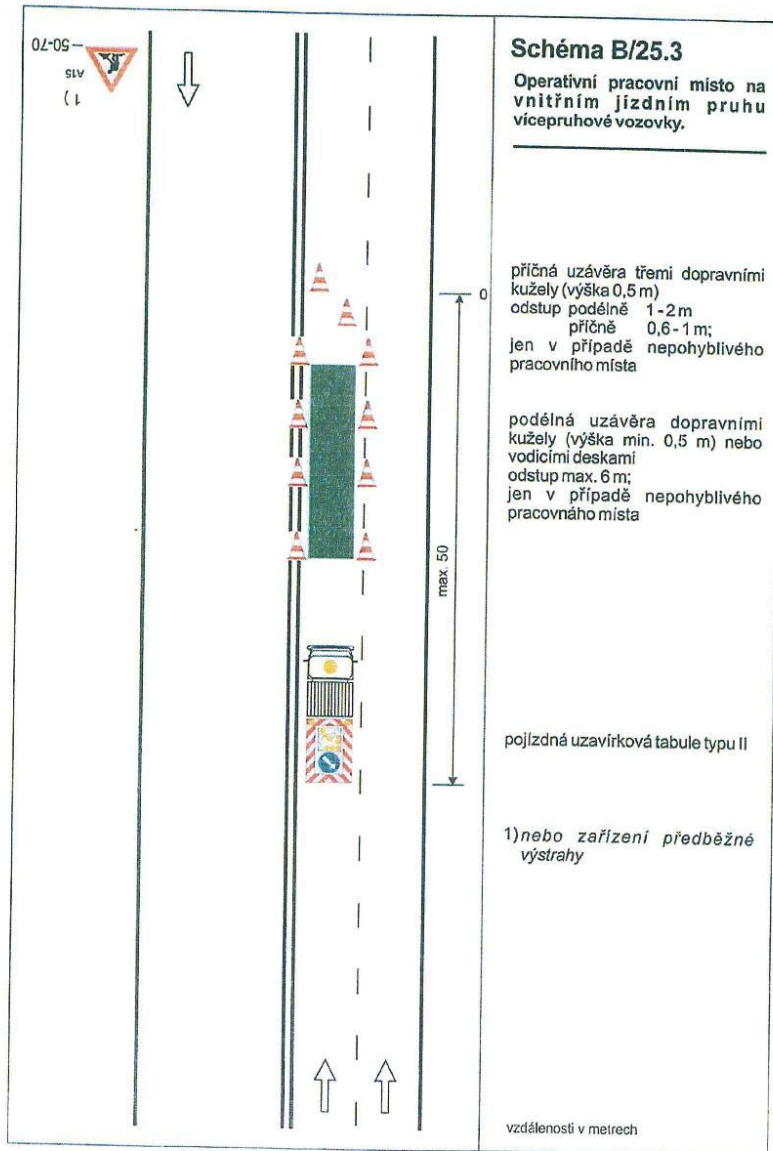
TP 66 / 2015



TP 66 / 2015

POLICE ČESKÉ REPUBLIKY
KŘÍŽOVÉ ŘEŠITELSTVÍ POLICIE
ÚSTŘEDNÍ KRAJSKÉHO ŘEŠITELSTVÍ
OPRAVNÍ ODDĚLENÍ
DOPRAVNÍ INSPEKTORÁT
547 45 NÁCHOD

90



TP 66 / 21015

por. David KULT

POLICIE ČESKÉ REPUBLIKY
KRAJSKÉ ŘEDITELSTVÍ POLICIE
KRAJOVÉHRADECKÉHO KRAJE
ÚZEMNÍ ODBOR
DOPRAVNÍ INSPEKTORÁT
547 45 NÁCHOD