

**Městský úřad Dobruška**  
**odbor výstavby a životního prostředí**  
nám. F. L. Věka 11, 518 01 Dobruška

---

Sp. zn.: MUD 4846/2022 OVŽP/PD-2  
Č. j.: PDMUD 19961/2022  
Vaše podání: ze dne 17.03.2022  
Vyřizuje: Bc. Pavla Drašnerová  
Tel.: 724 179 752  
E-mail: p.drasnerova@mestodobruska.cz  
Počet listů/příloh: 2/1  
Počet listů příloh: 1  
Datum vyhotovení: 23.03.2022

**VEŘEJNÁ VYHLÁŠKA**  
**Opatření obecné povahy**

**Městský úřad Dobruška, odbor výstavby a životního prostředí, silniční hospodářství, jako věcně příslušný obecní úřad obce s rozšířenou působností pro stanovení místní a přechodné úpravy provozu a užití zařízení pro provozní informace na silnicích II. a III. třídy, místních komunikacích a veřejně přístupných účelových komunikacích dle ust. § 77 odst. 1 písm. c) zákona č. 361/2000 Sb., o provozu na pozemních komunikacích a o změnách některých zákonů, ve znění pozdějších předpisů (dále jen "zákon o silničním provozu"), jako místně příslušný obecní úřad obce s rozšířenou působností dle ust. § 124 odst. 6 zákona o silničním provozu, v jehož územním správním obvodu se dotčené pozemní komunikace nacházejí (dále jen "příslušný obecní úřad"), a místně příslušný správní orgán dle ust. § 11 odst. 1 písm. b) zákona č. 500/2004 Sb., správní řád, ve znění pozdějších předpisů (dále jen "správní řád"), v řízení vedeném podle správního řádu, **na základě žádosti společnosti V + V s. r. o., stavební a obchodní firma**, IČ: 609 14 602, se sídlem Sokolovská 682, 516 01 Rychnov nad Kněžnou (dále jen "žadatel"), **o stanovení přechodné úpravy provozu na silnicích II. nebo III. třídy, místních komunikacích a veřejně přístupných účelových komunikacích, doručené zdejšímu úřadu dne 17.03.2022****

**stanoví**

dle ust. § 77 odst. 5 zákona o silničním provozu,  
v souladu s ust. § 171 a § 173 správního řádu

**přechodnou úpravu provozu**

**na silnici č. III/30817 na pozemku parc. č. 260/1 v ulici Julia Fučíka a místních komunikacích ulic Al. Jiráska, Nerudova, Sokolská, Nad Dědinou a Nábřežní vše v obci a katastrálním území České Meziříčí z důvodu zajištění bezpečnosti a plynulosti silničního provozu (dále jen "BESIP") během výstavby splaškové kanalizace v rámci stavby: „Splašková kanalizace v ul. Al. Jiráska, Nerudova, Sokolská, v části ul. Nad Dědinou, J. Fučíka a v ul. Nábřežní, České Meziříčí“**

*dle grafických příloh, které jsou součástí stanovení.*

<b>Termín/doba platnosti úpravy:</b>	<b>od 04.04.2022 do 09.04.2022</b>
<b>Pozemní komunikace:</b>	<b>silnice č. III/30817 na pozemku parc. č. 260/1 v ulici Julia Fučíka a místní komunikace ulic Al. Jiráska, Nerudova, Sokolská, Nad Dědinou a Nábřežní vše v obci a katastrálním území České Meziříčí</b>
Provedení dopravního značení:	přenosné, retroreflexní
Velikost dopravního značení:	základní rozměrová řada
Umístění dopravního značení:	dle schválených schémat – B/5.2 a B/15 (součást stanovení)
Důvod:	zajištění BESIP při výstavbě splaškové kanalizace

## **Organizace/osoba odpovědná za řádné provedení přechodné úpravy provozu a splnění podmínek:**

žadatel – V + V s. r. o., stavební a obchodní firma, IČ: 609 14 602, se sídlem Sokolovská 682, 516 01 Rychnov nad Kněžnou

### **Podmínky stanovení přechodné úpravy provozu:**

1. Přechodné dopravní značení bude provedeno v souladu s vyhláškou č. 294/2015 Sb., kterou se provádějí pravidla provozu na pozemních komunikacích a umístěno dle platných technických podmínek TP 66 "Zásady pro označování pracovních míst na pozemních komunikacích" (dále jen "TP 66") - dle schválených schémat B/5.2 "Standardní pracovní místo. Zúžení vozovky na jeden jízdní pruh. Úprava přednosti dopravními značkami." a B/15 "Standardní pracovní místo. Uzavírka pozemní komunikace s objížďkou".
2. Žadatel zodpovídá za průběžnou kontrolu stavu přechodného dopravního značení a jeho řádnou údržbu po celou dobu trvání přechodné úpravy. Případné závady bude bezodkladně odstraňovat. Stávající trvalé dopravní značení, které by bylo v kolizi s přechodným dopravním značením, je nutné zakrýt nebo jeho platnost zrušit přeškrtnutím dle TP 66. Po odstranění přechodného dopravního značení bude odkryto.
3. Dopravní značení bude umístěno tak, aby netvořilo případně překážku rozhledových poměrů křižovatek, sjezdů a průchozích prostorů chodníků. Značky umístěné na podstavcích budou zajištěny tak, aby nedocházelo vlivem klimatických podmínek (zejména větru) k jejich pádu.
4. Pro přechodné dopravní značení budou použity přenosné retroreflexní dopravní značky základní velikosti dle ČSN EN 12899-1 umístěné na sloupcích nebo stojanech dle ust. 3.3.2 TP 65 "Zásady pro dopravní značení na pozemních komunikacích". Přenosné sloupky nebo stojany budou červenobíle pruhované. Spodní okraj přenosné dopravní značky musí být nejméně 0,6 m nad niveletou vozovky komunikace.
5. Vodorovná vzdálenost bližšího okraje přenosné značky od jízdního nebo pomocného pruhu je 0,50 – 4,00 m.
6. **Toto stanovení přechodné úpravy silničního provozu musí být na požádání předloženo kontrolním orgánům.**

## **Odůvodnění**

Příslušný obecní úřad obdržel dne 17.03.2022 žádost žadatele o stanovení přechodné úpravy provozu na silnici č. III/30817 na pozemku parc. č. 260/1 v ulici Julia Fučíka a místních komunikacích ulic Al. Jiráska, Nerudova, Sokolská, Nad Dědinou a Nábřežní vše v obci a katastrálním území České Meziříčí z důvodu zajištění bezpečnosti a plynulosti silničního provozu během výstavby splaškové kanalizace v rámci stavby: „Splašková kanalizace v ul. Al. Jiráska, Nerudova, Sokolská, v části ul. Nad Dědinou, J. Fučíka a v ul. Nábřežní, České Meziříčí“, dle schválených schémat, která jsou součástí stanovení, a ve výše uvedeném termínu.

Podnět byl, ve smyslu ustanovení § 77 odst. 3 zákona č. 361/2000 Sb., o provozu na pozemních komunikacích a o změnách některých zákonů a vyhlášky č. 294/2015 Sb., kterou se provádějí pravidla provozu na pozemních komunikacích, projednán s Policií České republiky, Krajským ředitelstvím policie Královéhradeckého kraje, Dopravním inspektorátem Rychnov nad Kněžnou, Zborovská 1360, 516 01 Rychnov nad Kněžnou, který vydal stanovisko č.j. KRPH-14187/ČJ-2022-050706 ze dne 08.02.2022. Správní orgán se s tímto posouzením ztotožňuje.

Správní orgán podnět posoudil dle platné právní úpravy a zákona o silničním provozu a dle vyhlášky č. 294/2015 Sb., kterou se provádějí pravidla provozu na pozemních komunikacích a v souladu s ust. § 77 odst. 5 zákona o silničním provozu stanovil přechodnou úpravu provozu na silnici č. III/30817 na pozemku parc. č. 260/1 v ulici Julia Fučíka a místních komunikacích ulic Al. Jiráska, Nerudova, Sokolská, Nad Dědinou a Nábřežní vše v obci a katastrálním území České Meziříčí z důvodu zajištění bezpečnosti a plynulosti silničního provozu během výstavby splaškové kanalizace v rámci stavby: „Splašková kanalizace v ul. Al. Jiráska, Nerudova, Sokolská, v části ul. Nad Dědinou, J. Fučíka

a v ul. Nábřeží, České Meziříčí“, dle schválených schémat, která jsou součástí stanovení, ve výše uvedeném termínu a za výše uvedených podmínek.

## Poučení

**Proti opatření obecné povahy nelze** v souladu s ust. § 173 odst. 2 správního řádu **podat opravný prostředek.**

Bc. Pavla Drašnerová v. r.  
referent oddělení silničního hospodářství

### Grafické přílohy:

- situační výkres širších vztahů - 1 x A4
- přechodná úprava provozu na pozemních komunikacích dle schválených schémat dle TP 66 - B/5.2 a B/15 - 2 x A 4

**Toto opatření obecné povahy musí být vyvěšeno po dobu 15-ti dnů** na úředních deskách Městského úřadu Dobruška a Obecního úřadu České Meziříčí. Opatření obecné povahy **nabývá účinnosti pátým dnem po vyvěšení.** Žádáme dotyčné úřady, aby neprodleně po sejmutí z úřední desky vrátili potvrzený dokument zpět zdejšímu úřadu.

**Datum vyvěšení:** ..... **Datum sejmutí:** .....

Současně úřad pro vyvěšení a podání zprávy o vyvěšení potvrzuje, že toto oznámení bylo zveřejněno způsobem umožňujícím dálkový přístup.

.....  
**Podpis oprávněné osoby, potvrzující vyvěšení:**

.....  
**Podpis oprávněné osoby, potvrzující sejmutí:**

**Razítko:**

**Razítko:**

### Obdrží:

#### *Účastníci řízení:*

V + V s. r. o., stavební a obchodní firma, Sokolovská 682, 516 01 Rychnov nad Kněžnou, ID DS: d8xt7g9  
Královéhradecký kraj, Pivovarské náměstí 1245/2, 500 03 Hradec Králové, *prostřednictvím správce  
pověřeného výkonem vlastnických práv:* Správy silnic Královéhradeckého kraje, Na Okrouhlíku  
1371/30, Pražské Předměstí, 500 02 Hradec Králové, ID DS: 6m8k8ey

Obec České Meziříčí, Boženy Němcové 61, 517 71 České Meziříčí

#### *Ostatní - k vyvěšení na úřední desce:*

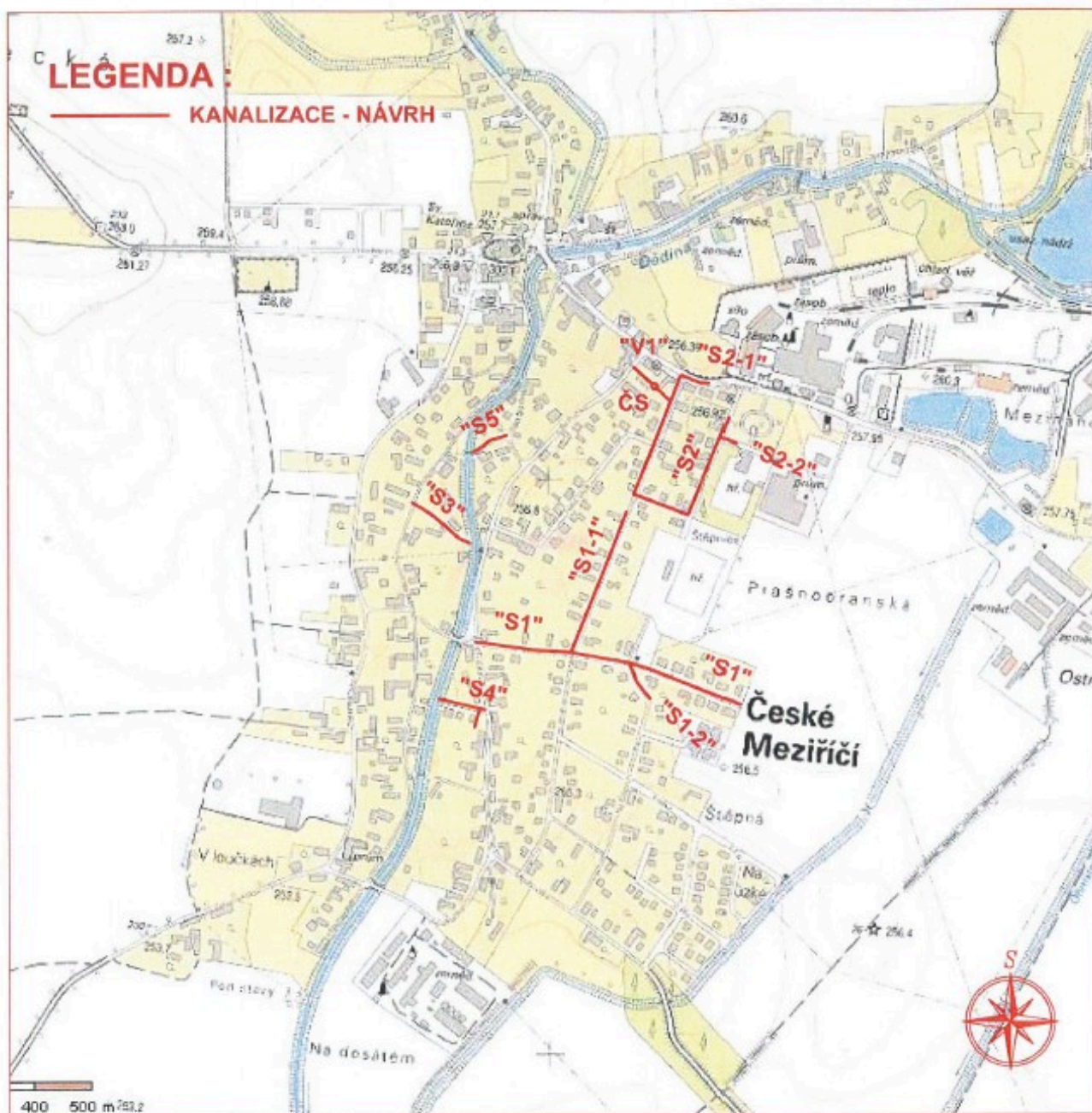
Městský úřad Dobruška, nám. F. L. Věka 11, 518 01 Dobruška


Obecní úřad České Meziříčí, Boženy Němcové 61, 517 71 České Meziříčí

#### *Dotčené orgány:*

Krajské ředitelství policie Královéhradeckého kraje, Doprní inspektorát Rychnov nad Kněžnou,  
Zborovská 1360, 516 01 Rychnov nad Kněžnou, ID DS: urnai6d

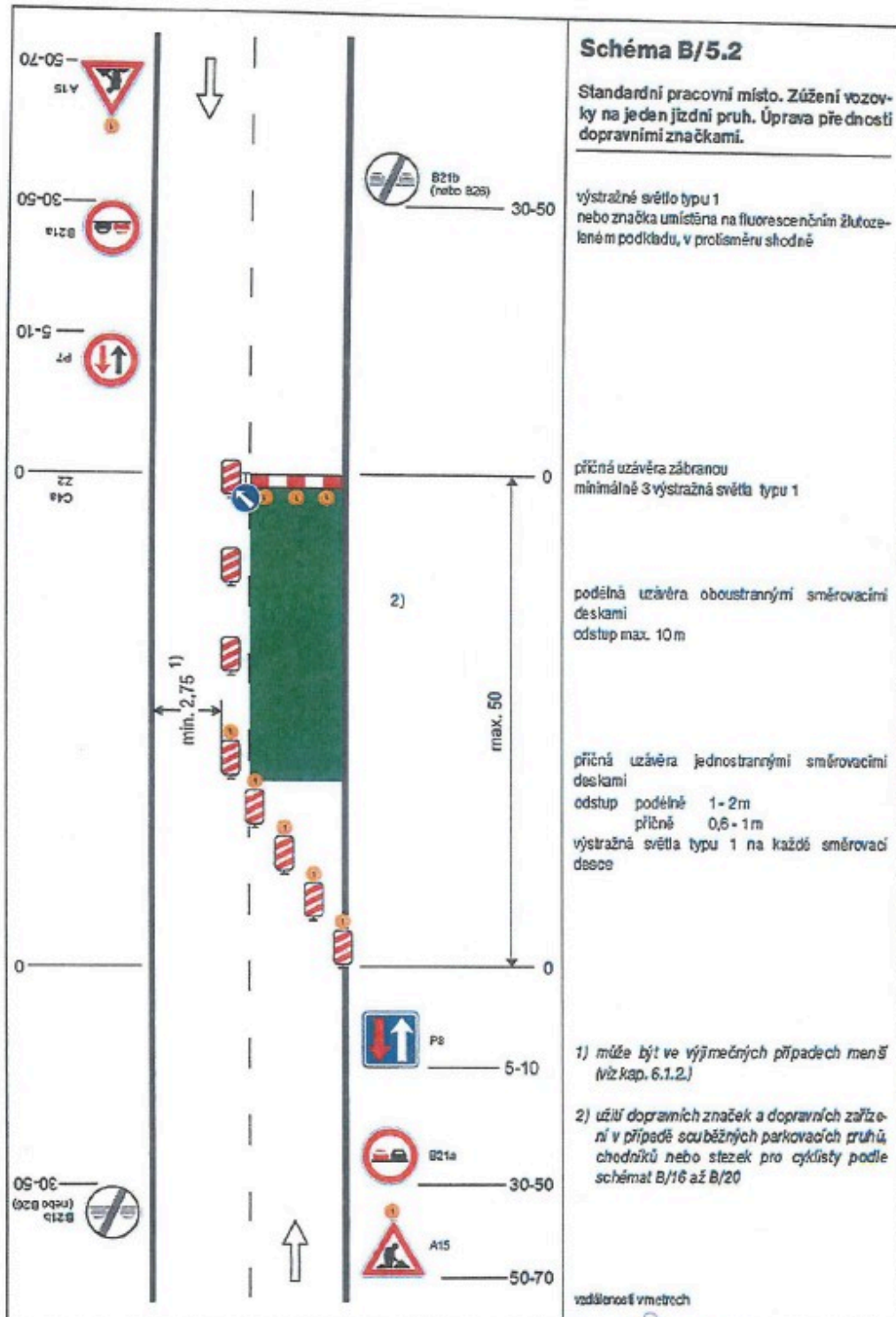
## Situční výkres širších vztahů



HLAVNÍ INŽENÝR PROJEKTU : ING. DANIEL KOTAŠKA			 PÍŠTOVY 420 557 01 CHRUDIM E-MAIL: EKOMONTOR@EKOMONTOR.CZ	
ZODPOVĚDNÝ PROJEKTANT PROFESE : V+K	VYPRACOVAL :	TECHNICKÁ KONTROLA :		
ING. DANIEL KOTAŠKA	JAROSLAVA ČMELIKOVÁ	ING. DANIEL KOTAŠKA	ČÍSLO ZAKÁZKY	
INVESTOR : OBEC ČESKÉ MEZIŘÍČÍ, BOŽENY NĚMCOVÉ 61, 517 71 ČESKÉ MEZIŘÍČÍ			FORMÁT A4	1
NÁZEV AKCE : PD – SPLAŠKOVÁ KANALIZACE V UL. AL. JIRÁSKA, NERUDOVA, SOKOLSKÁ, V ČÁSTI UL. NAD DĚDINOU, J. FUČÍKA A V UL. NÁBŘEŽNÍ, ČESKÉ MEZIŘÍČÍ			DRUH PROJEKTU	DPS
			DATUM	12. 2016
OBJEKT : ČÁST : C – SITUAČNÍ VÝKRESY			MĚŘÍTKO	1 : 10 000
			ČÍSLO VÝKRESU : C.1	
NÁZEV VÝKRESU : SITUAČNÍ VÝKRES ŠIRŠÍCH VZTAHŮ				

Přechodná úprava provozu na pozemních komunikacích dle schválených schémat dle TP 66 - B/5.2 a B/15

SCHÉMATA PRO OZNAČENÍ PRACOVNÍCH MÍST V OBCI



POLICIE ČESKÉ REPUBLIKY  
KRAJSKÉ ŘEDITELSTVÍ POLICIE  
KRÁLOVÉHRADSKÉHO KRAJE  
DOPRAVNÍ INSPEKCE  
516 01 RYCHNOV NAD KYNĚCNOU  
14187/01-2022 012706  
8.2.2022

