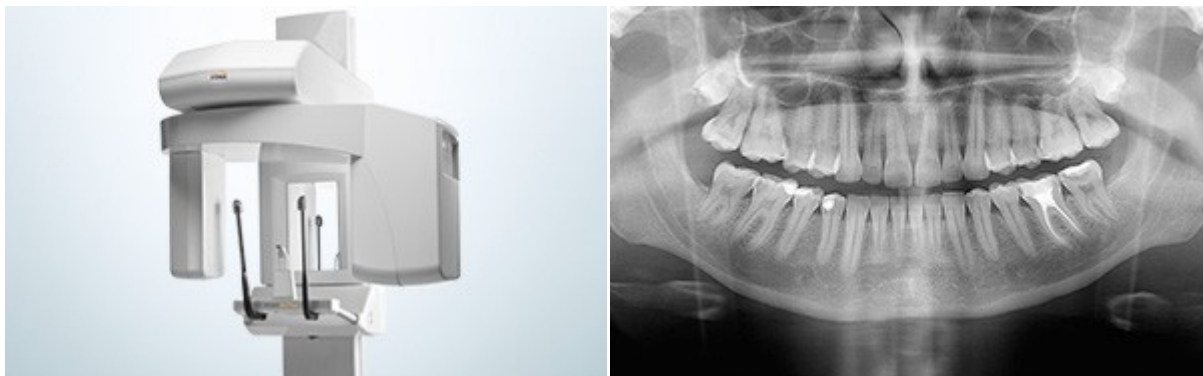


NAŠE ORDINACE NABÍZÍ NOVĚ PACIENTŮM:

.. zhotovení OPG snímku v ordinaci v HK



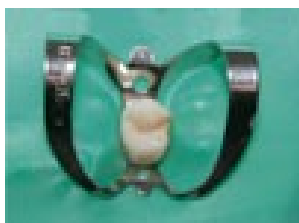
OPG

Vlastnit v dnešní době OPG je v podstatě nutnost, obzvláště tehdy, pokud chcete mít absolutní přehled o tom, jak vypadají čelisti našich pacientů.

Při OPG v naší ordinaci používáme kvalitní přístroj FONA ART PLUS – digitální panoramatický multifokální rentgenový přístroj.

- snímek je přenášen digitálně přímo do počítače, takže snímky pacient i lékař okamžitě vidí přímo na LCD monitoru
- snímek umožní odhalit skryté defekty tvrdých zubních tkání (kazy), váčky, neprořezané zuby, stupeň poškození kosti a závěsného aparátu, stav kosti při onemocnění paradentózou, útvary v kostech čelistí, které by jinak zůstaly skryty a mohou se tak začít léčit již v ranném stádiu, jako jsou cysty a nádory, odhalí fraktury kostí při úrazech
- vyšetření OPG je nenahraditelné před plánovanými chirurgickými výkony (resekce zubů), vybavení zubů moudrosti, zavádění implantátů
- zhotovení OPG snímku je vždy součástí vstupního vyšetření

...ošetření s kofferdamem



Kofferdam

Je **latexová napínatelná blána**, která slouží k izolaci zubů, na kterých se pracuje. K zubům se nedostanou sliny a zůstanou zcela v suchu. Nasazuje se velmi rychle a jednoduše a pacientovi i lékaři přináší pohodlné ošetření, při kterém může v klidu polykat s výhodou, že mu do úst neteče žádná voda. Nejčastěji se používá při zhotovení fotokompozitních-bílých výplní, aby výplň nebyla kontaminována slinami a ani vlhkostí z dechu. Zcela nutná je při odvrtávání starých amalgámových výplní, kdy se uvolněná rtuť nedostane do organismu. Dále při **endodoncii-plnění kořenových kanálků**, kdy se tak zcela zamezí kontaminování kanálku slinami a pacientovi se do úst nedostanou výplachové roztoky.